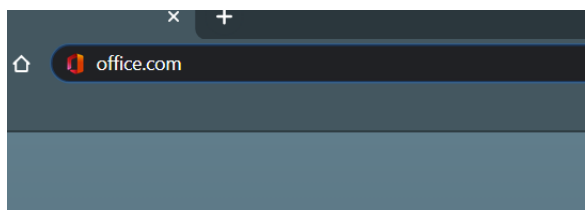


COMO DESCARGAR E INSTALAR OFFICE 365

Microsoft Office 365 es un conjunto de programas informáticos de la empresa Microsoft que engloba entre otras, aplicaciones Word, **Excel**, PowerPoint, Teams, OneNote u Outlook.

Con este paquete ofimático se puede trabajar de dos maneras, **on-line**, es decir mediante una conexión a internet o bien instalando el paquete ofimático en nuestro ordenador. La ventaja de esta última solución, como es obvio es que no estamos condicionados a una conexión a internet, ya sea mediante wifi o datos.

En ambos casos, necesitamos teclear en cualquier buscador web, tipo Chrome **office.com**



EL PRIMER Y FUNDAMENTAL PASO QUE VAMOS A DAR ES CREAR UNA CUENTA.

Esta cuenta nos va a permitir poder acceder en cualquier momento a nuestras aplicaciones, aunque no estemos trabajando en nuestro propio ordenador o dispositivo móvil.

Para crear nuestra cuenta necesitamos **dos datos que son fundamentales**:

1. USUARIO
2. CONTRASEÑA

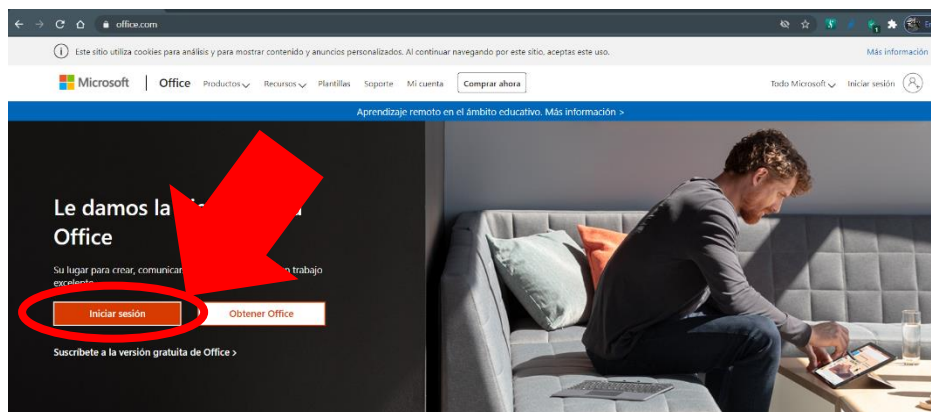
Ambos datos son facilitados por el centro y son de ámbito personal.

CREACIÓN DE LA CUENTA

Cuando hemos tecleado en el buscador office.com aparece la **página oficial de office**.

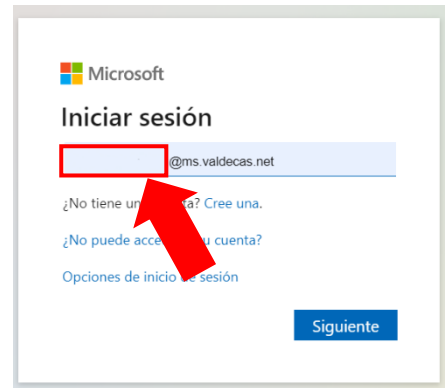
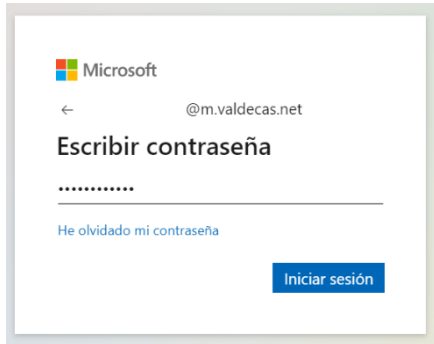
De las opciones que muestra la pantalla, lo que hacemos es clicar en **iniciar sesión**.

Esto es importante porque nos permitirá poder introducir el usuario y la contraseña para acceder a nuestra cuenta.



Si te fijas en la imagen de la derecha se introduce primero el usuario que siempre va seguido de **@ms.valdecas.net**

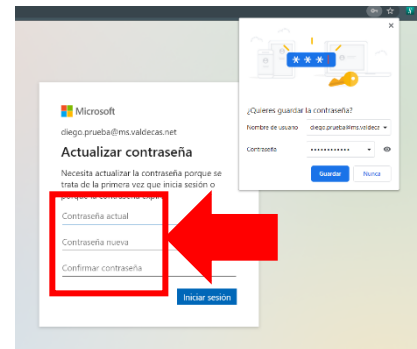
Después de introducir el usuario se pone la contraseña.



IMPORTANTE, LOS USUARIOS Y CONTRASEÑAS SON FACILITADOS POR EL TUTOR/A DE CADA CURSO.

Cuando se ha introducido la contraseña, la propia aplicación te facilita tal y como se ve en el cuadro adjunto **PODER CAMBIAR LA CONTRASEÑA.**

Como es evidente, la contraseña nueva que se ponga ha de ser una que puedas recordar con facilidad. De nada sirve introducir una contraseña que luego no consigas recordar.

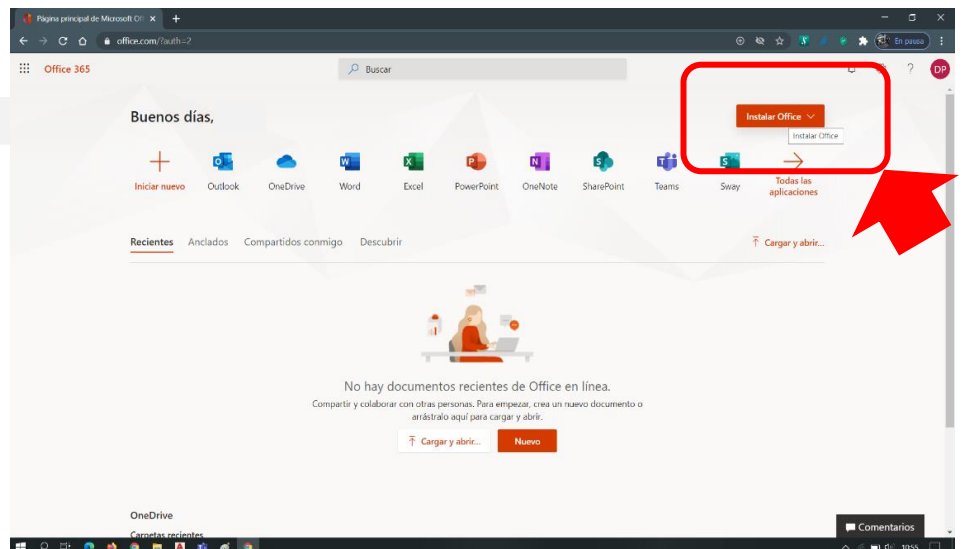


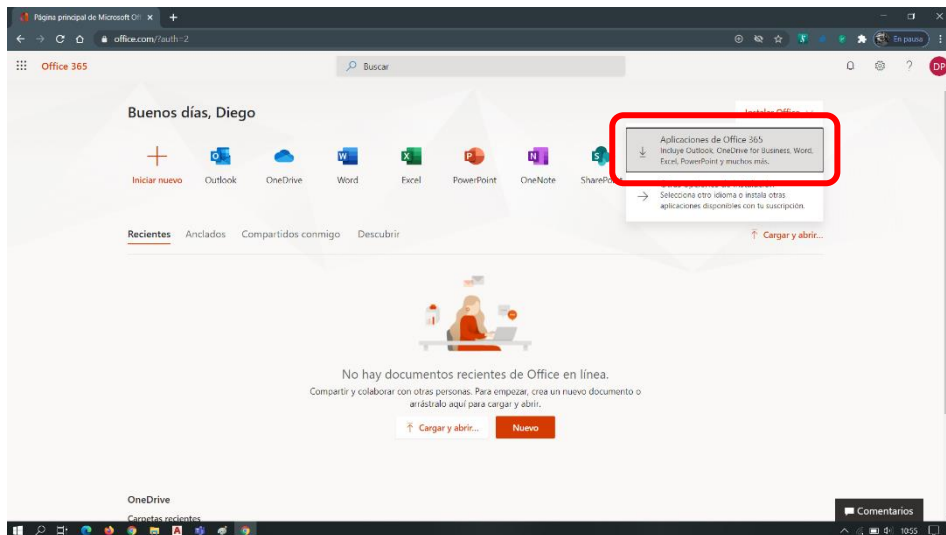
Tras una serie de cuadros de bienvenida en la pantalla, se llega al que aparece en la imagen de la derecha.

Si te fijas, arriba a la derecha hay un recuadro en color naranja que pone: **"Instalar Office"**.

Ahí es donde hay que clicar para poder instalar el paquete de office en nuestro dispositivo.

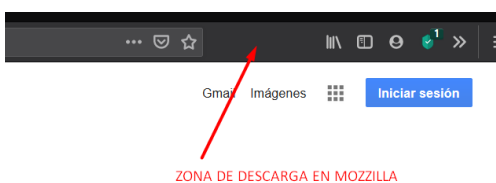
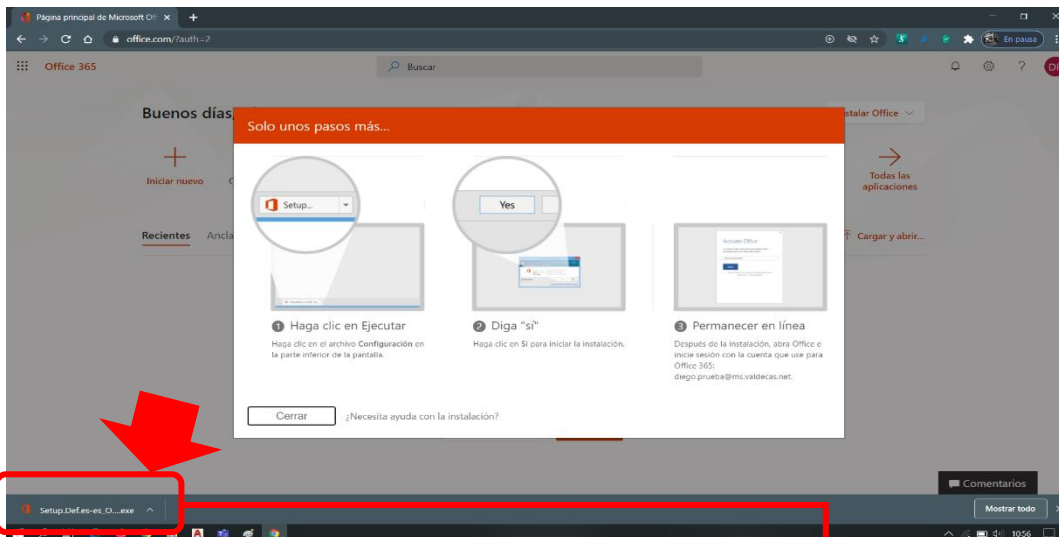
Al clicar aparece el cuadro que se indica en la siguiente imagen.





De las dos opciones que se muestran se pincha sobre “Aplicaciones de Office 365 incluye.....y muchos más”.

Ahora es cuando comienza el proceso para poder descargarlo. Dependiendo del navegador el paquete de descarga se mostrará de diferentes maneras. En **Chrome** se descarga como lo tienes indicado en la parte inferior de la imagen.



La imagen de la izquierda es una captura del navegador Mozilla. En la zona que se indica aparecería una flecha de color azul que indicaría la descarga completa de Office.

EN TODOS LOS CASOS LO QUE SE DESCARGUE SIEMPRE ESTARÁ EN LA CARPETA DEL EQUIPO “DESCARGAS”.

IMPORTANTE: verás que es un archivo “ejecutable” porque tiene la extensión .exe. En el momento que clicas sobre él se descargará e instalará **SOLO**.

MUY IMPORTANTE: Hay veces que en nuestro equipo tenemos instalada una versión de office pirata. Si es así, el propio office 365 la detectará y te pedirá que antes de instalar el Office 365 **DESINSTALES** la versión que tengas en tu ordenador.

Debes tener en cuenta y valorar, que la versión que instalas es completamente legal, y eso tienes sus ventajas.